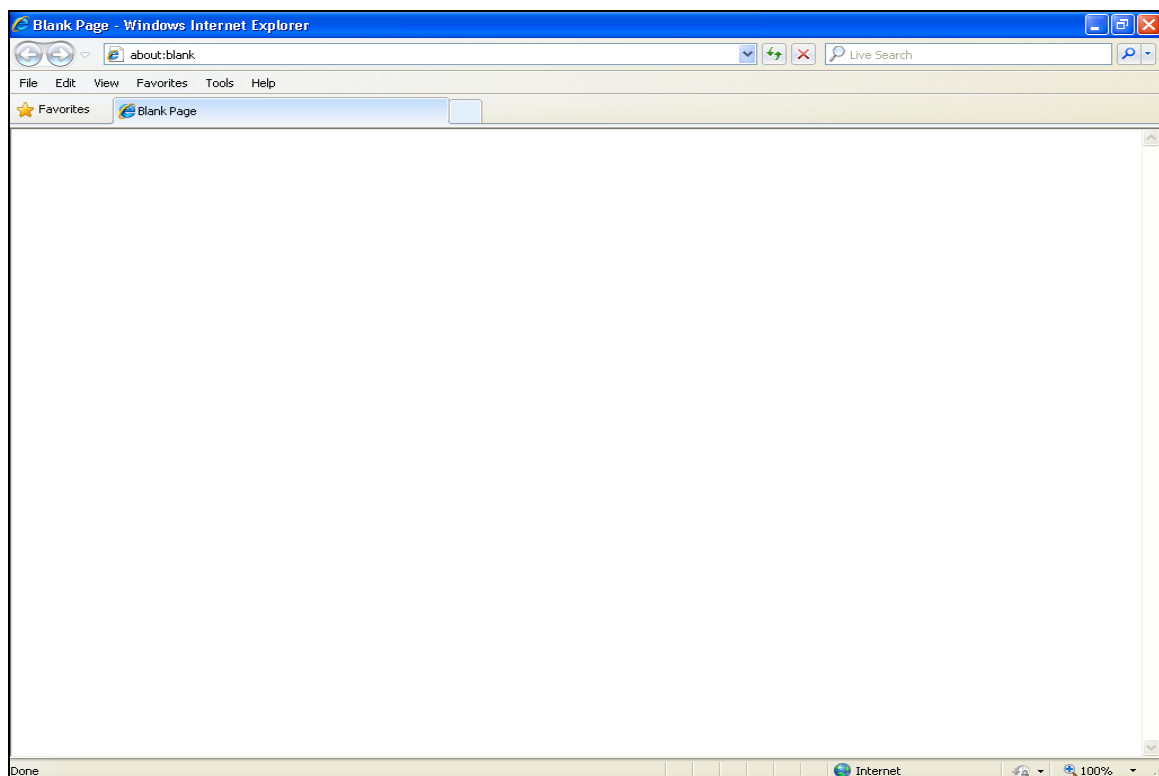


การเตรียมความพร้อมคอมพิวเตอร์ในการใช้ระบบ

เพื่อให้การทำงานของระบบงานสารบรรณอิเล็กทรอนิกส์ สามารถใช้งานได้มีประสิทธิภาพอย่างสูงสุด ผู้ใช้จำเป็นต้องดำเนินการเตรียมความพร้อมคอมพิวเตอร์ที่ใช้งาน ซึ่งในการเตรียมความพร้อมคอมพิวเตอร์ดำเนินการเฉพาะครั้งแรกที่เริ่มต้นใช้ระบบงานสารบรรณอิเล็กทรอนิกส์เท่านั้น โดยในการเข้าใช้งานระบบงานสารบรรณอิเล็กทรอนิกส์ครั้งถัดไปไม่จำเป็นต้องดำเนินการเตรียมความพร้อมคอมพิวเตอร์อีก

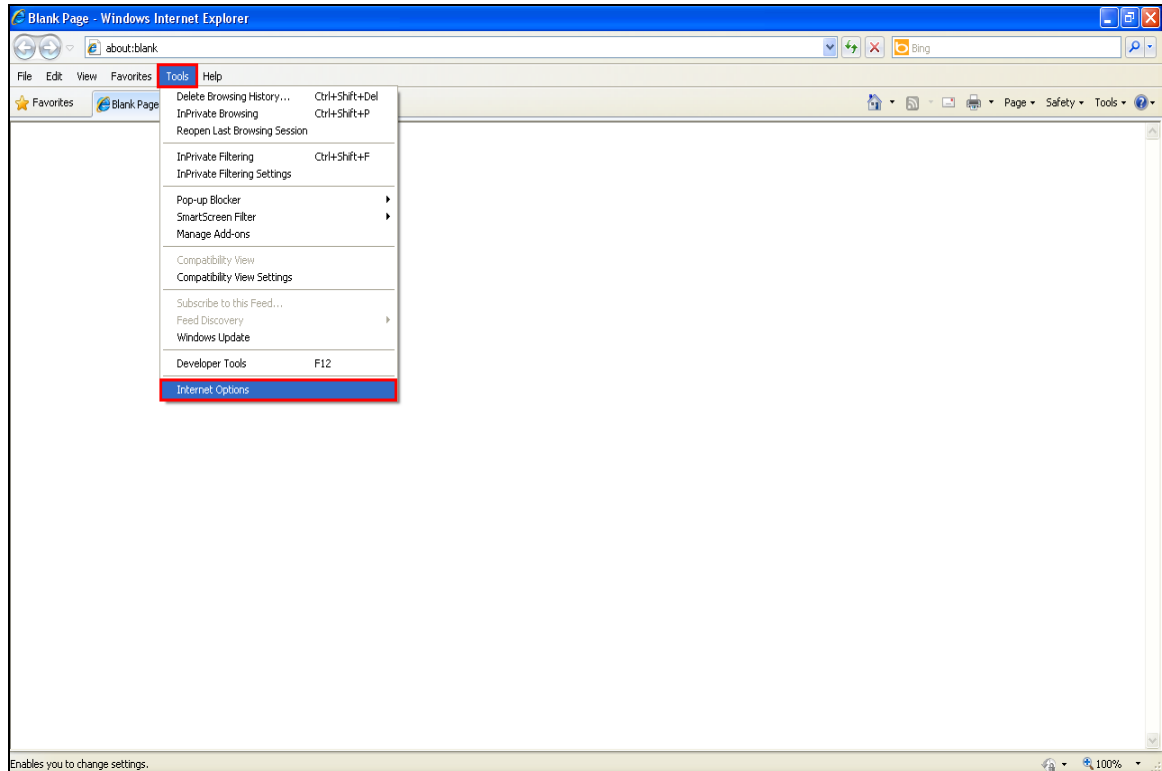
[การปลด Pop-up Blocker](#)

ทำการเชื่อมต่อกับ Internet Explorer โดยคลิกที่ Icon  แสดงหน้าจอ ดังรูป

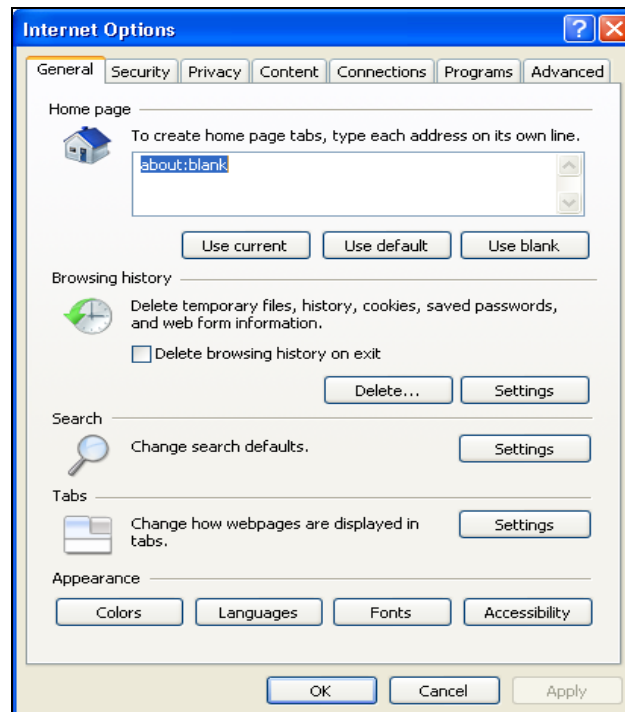


เมื่อเชื่อมต่อกับ Internet Explorer คอมพิวเตอร์จะแสดงหน้าจอเชื่อมต่อกับ Internet Explorer ให้ผู้ใช้ดำเนินการเตรียมความพร้อม ดังนี้

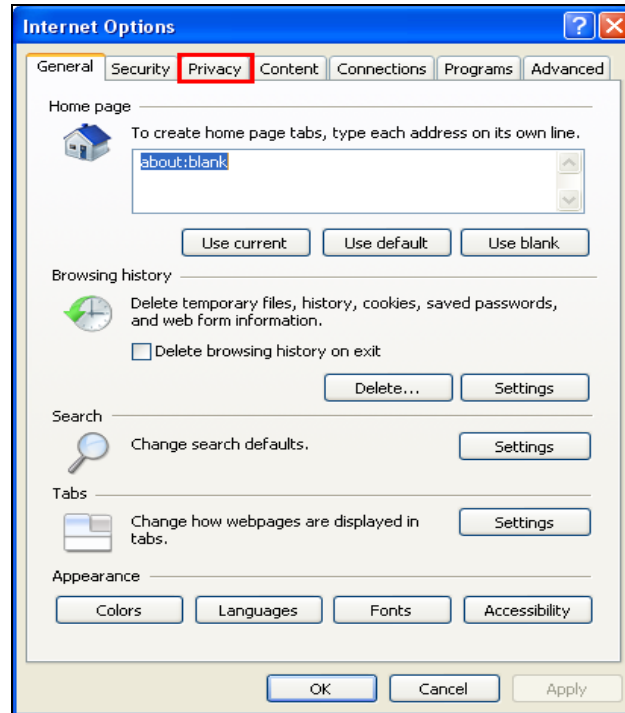
คลิกที่ **Tools** และเลือก **Internet Options** ดังรูป



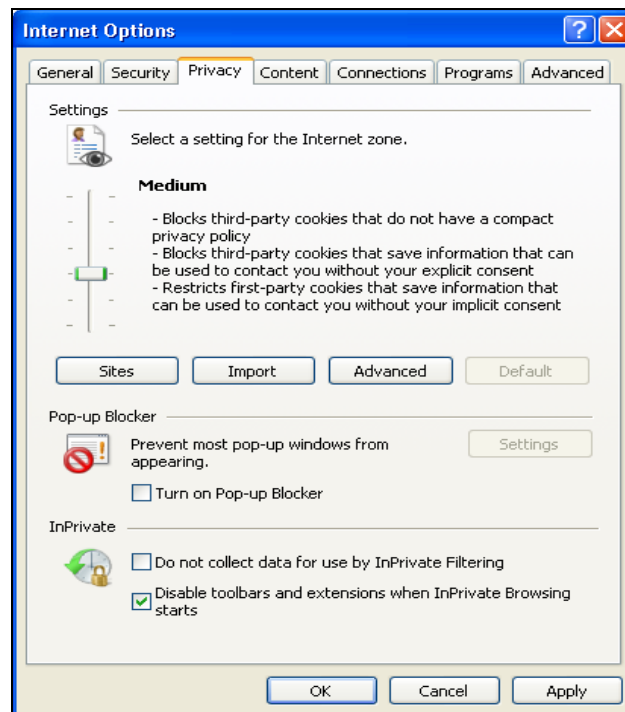
เมื่อเลือก **Internet Options** แสดงหน้าจอ ดังรูป



คลิกที่ **Privacy** แสดงหน้าจอ ดังรูป



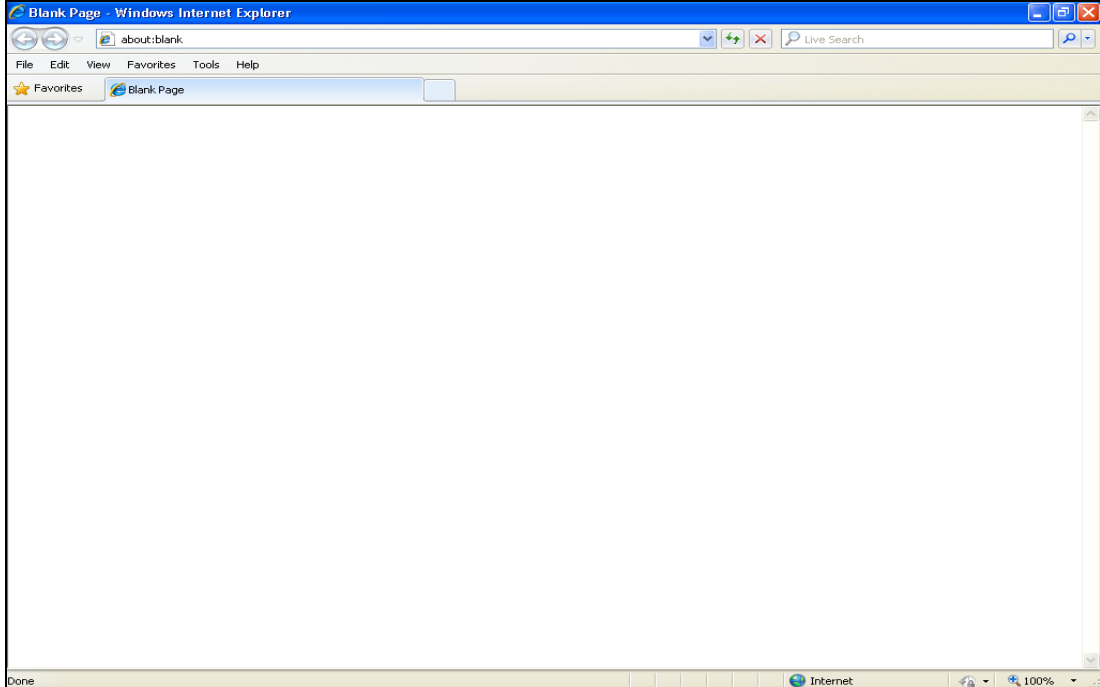
ในส่วน Pop-up Blocker หน้าส่วนของ Turn on Pop-up Blocker ให้นำเครื่องหมาย ออก แสดงหน้าจอ ดังรูป



คลิกที่ เพื่อทำการบันทึกการปลด Pop-up Blocker

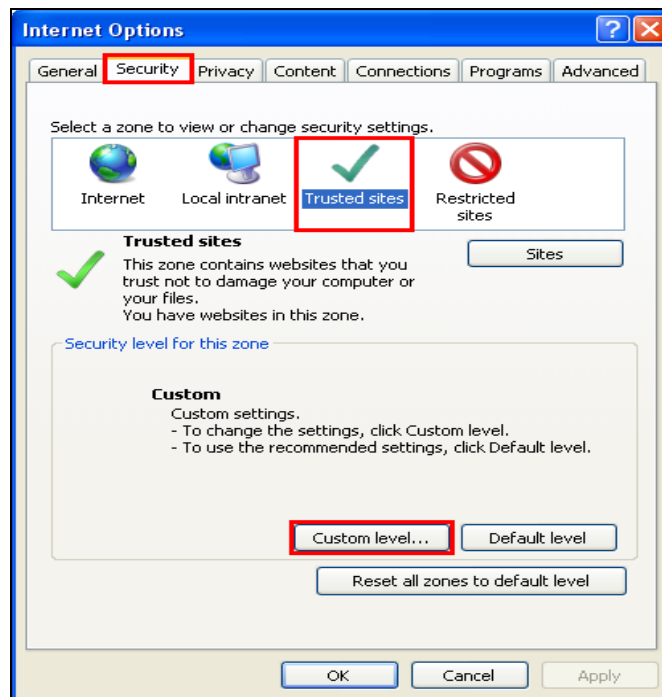
[การปลด ActiveX controls and plug-ins](#)



ทำการเชื่อมต่อกับ Internet Explorer โดยคลิกที่ Icon  แสดงหน้าจอ ดังรูป

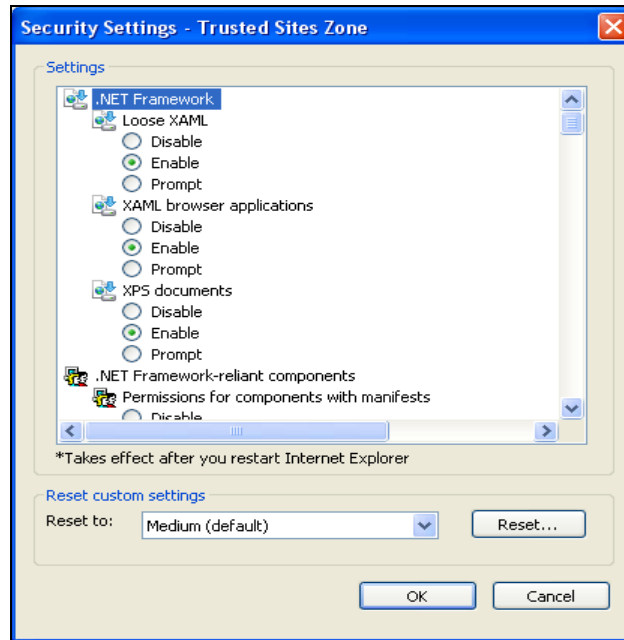


เมื่อเชื่อมต่อกับ Internet Explorer คอมพิวเตอร์จะแสดงหน้าจอเชื่อมต่อกับ Internet Explorer ให้ผู้ใช้ดำเนินการเตรียมความพร้อม ดังนี้

คลิกที่ **Tools** เลือก **Internet Options** จากนั้นคลิกที่ **Security** แสดงหน้าจอ ดังรูป



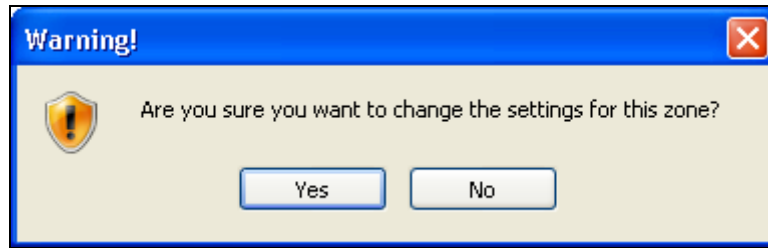
คลิกที่  Trusted sites และคลิกที่  แสดงหน้าจอ ดังรูป



ทำการแก้ไขในส่วนของ ActiveX controls and plug-ins ดังนี้



ให้เป็น Enable ทั้งหมดในส่วนของ ActiveX controls and plug-ins และคลิกที่ แสดงหน้าจอ ดังรูป

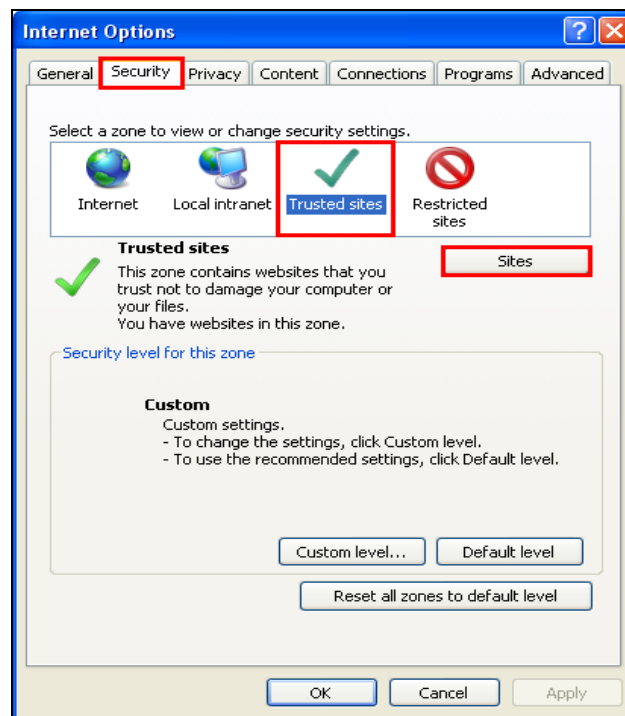




คลิกที่ และคลิกที่ เพื่อทำการบันทึกการเตรียมความพร้อมคอมพิวเตอร์

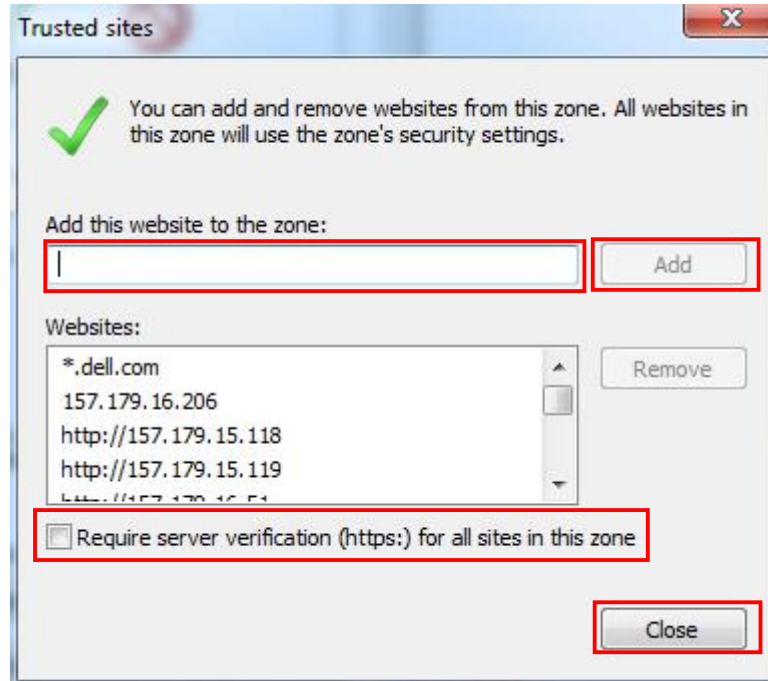
[การตั้งค่าความน่าเชื่อถือ \(Trusted sites\)](#)

เมื่อเชื่อมต่อกับ Internet Explorer คอมพิวเตอร์จะแสดงหน้าจอเชื่อมต่อกับ Internet Explorer ให้ผู้ใช้ดำเนินการเตรียมความพร้อม ดังนี้

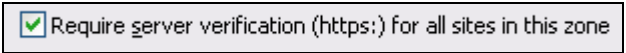

คลิกที่ เลือก จากนั้นคลิกที่ แสดงหน้าจอ ดังรูป

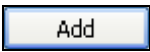


คลิกที่  และคลิกที่  แสดงหน้าจอ ดังรูป



ช่อง Add this website to the zone : ให้ป้อนชื่อระบบงานสารบรรณอิเล็กทรอนิกส์ของหน่วยงาน

ส่วนของ  ให้นำเครื่องหมาย  ออก

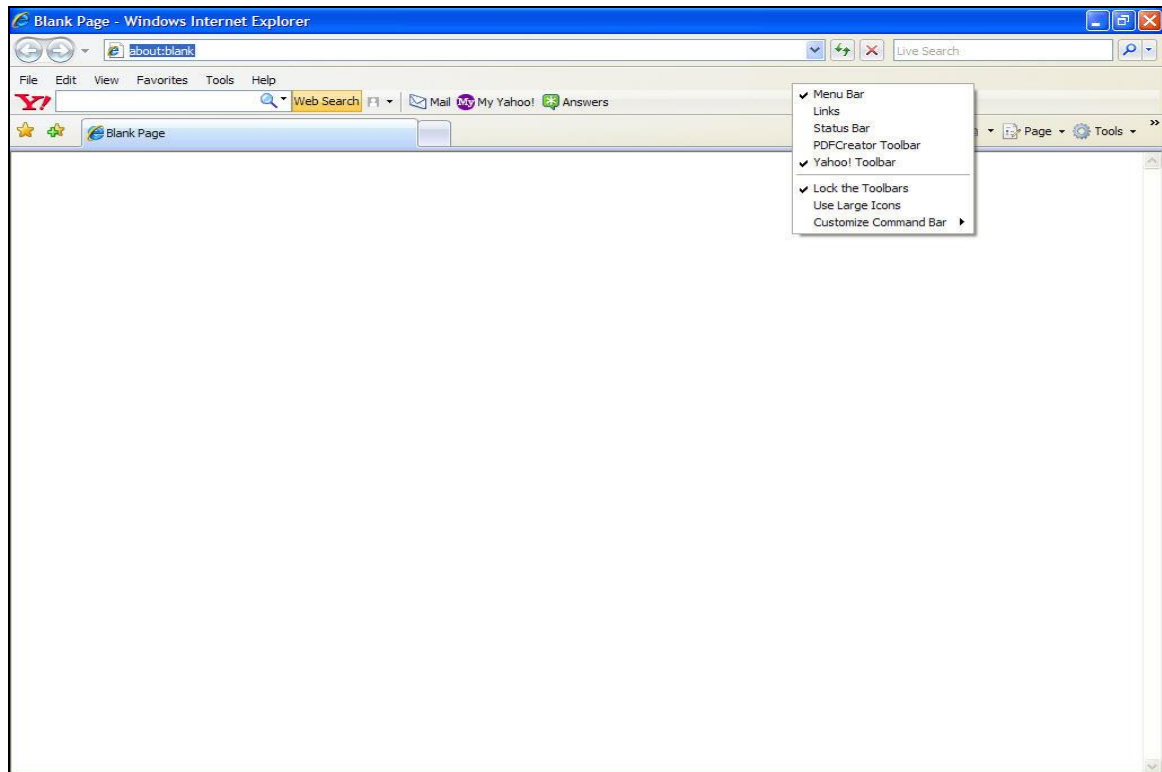
คลิกปุ่ม  เพื่อนำเข้าชื่อระบบงานสารบรรณอิเล็กทรอนิกส์ของหน่วยงานที่ ตาราง website ด้านล่าง

คลิกปุ่ม  เพื่อสิ้นสุดขั้นตอนการ Trusted sites

การปลด Toolbar ที่รบกวนการทำงานระบบ

ในการใช้งาน Internet บาง Website อาจมีการติดตั้ง Toolbar ที่รบกวนการทำงานระบบโดยอัตโนมัติ โดยที่ผู้ใช้ไม่รู้ตัว เช่น Yahoo Toolbar , Msn Toolbar , Google Tool เป็นต้น

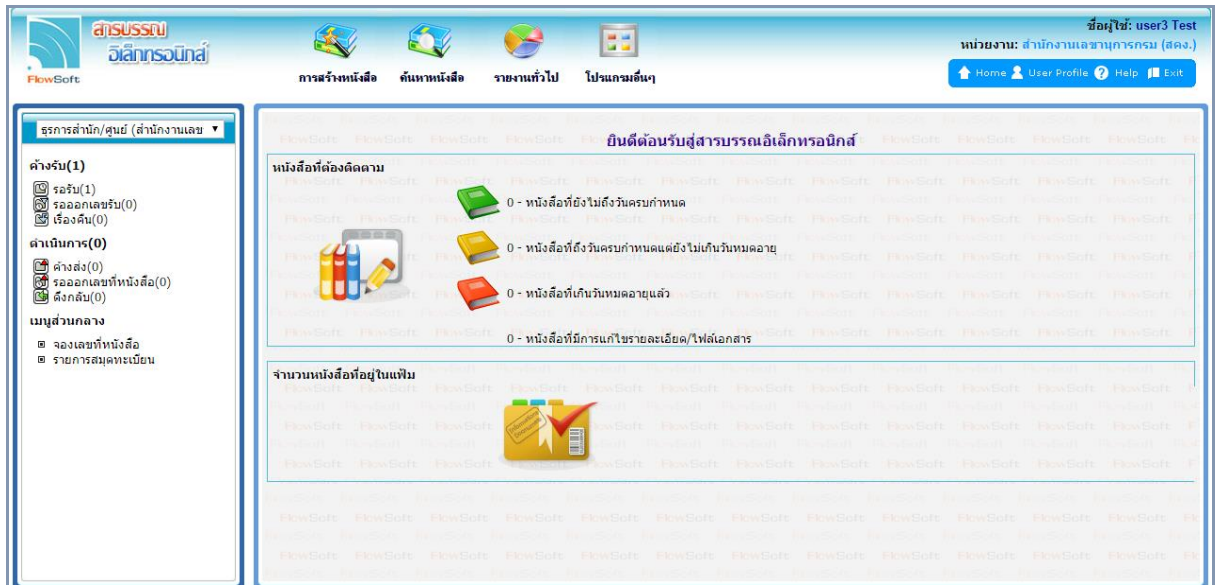
ทำการเชื่อมต่อกับ Internet Explorer แล้ว คลิก Mouse ขวาที่ว่างหลังคำว่า **Help** แสดงหน้าจอ ดังรูป




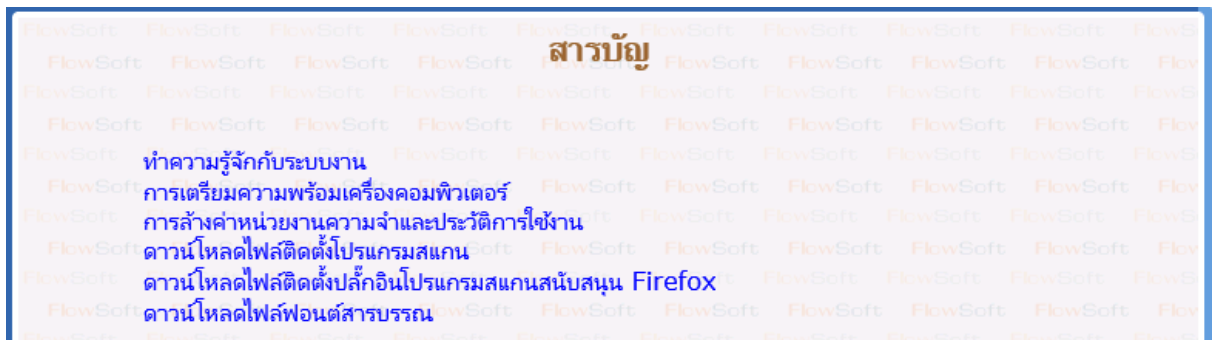
ในส่วน Toolbar หน้าส่วนของ Yahoo! Toolbar ให้นำเครื่องหมาย ออก

การ Download และ ติดตั้ง Fonts ภาษาไทยตามมติคณะรัฐมนตรี

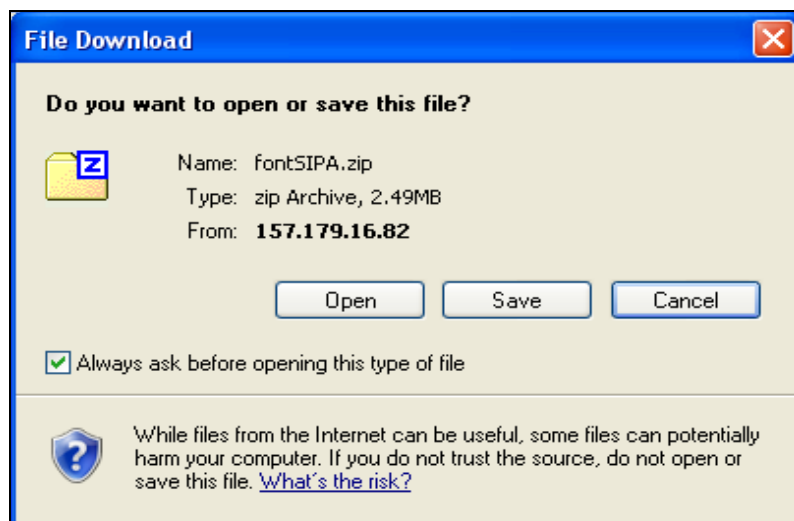
เข้าสู่ระบบงานสารบรรณอิเล็กทรอนิกส์ ระบบแสดงหน้าจอ ดังรูป




คลิกที่  ด้านขวาบน ระบบแสดงหน้าจอ ดังรูป



คลิกที่ [ดาวน์โหลดไฟล์ฟอนต์สารบรรณ](#) ระบบแสดงหน้าจอ ดังรูป



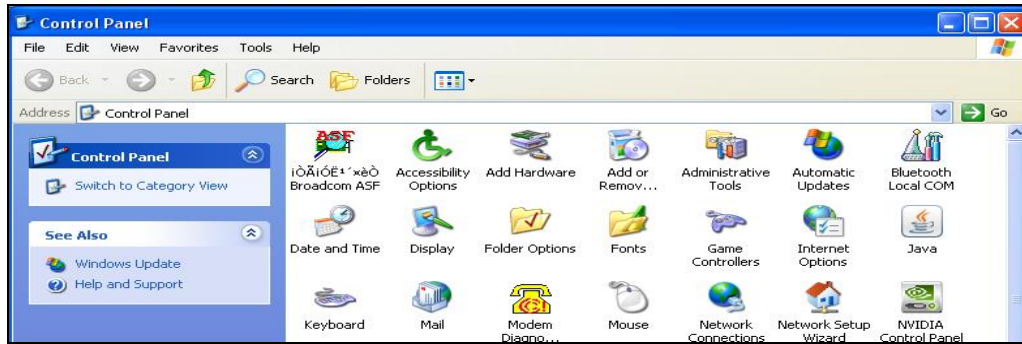
คลิกที่  ทำการ save ไฟล์ที่ดาวน์โหลดมาลงบน Desktop หรือ Drive C หรือ D ตามต้องการ

เมื่อทำการ save ไฟล์ที่ดาวน์โหลดเป็นที่เรียบร้อย จากนั้นไปสถานที่เก็บไฟล์ แล้วทำการแตกไฟล์ (Extract) แสดงหน้าจอ ดังรูป



จากนั้นคลิกเข้าเมนู start เลือกคำสั่ง control panel แสดงหน้าจอ ดังรูป



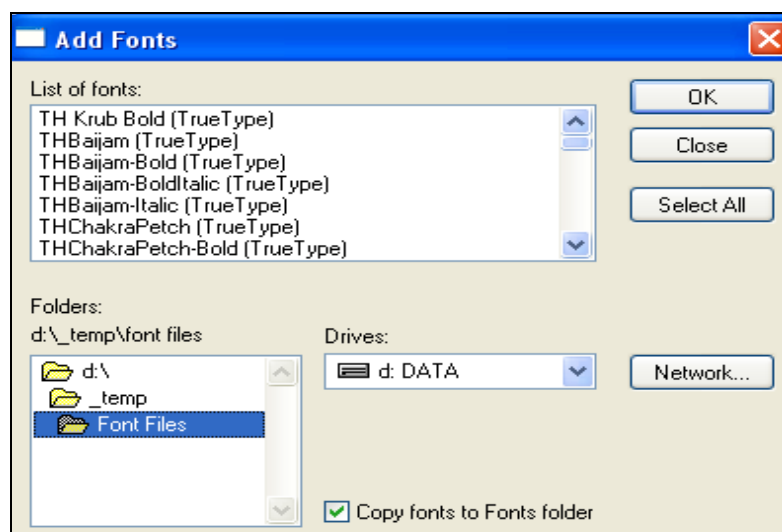


ดับเบิลคลิกที่ Icon Fonts เมื่อทำการดับเบิลคลิกเข้ามาแล้ว จะปรากฏหน้าต่างดังรูป ให้เลือกคำสั่ง File แล้วคลิกเลือก Install New Font...



หมายเหตุ สำหรับ Windows Vista หรือ Windows7 สามารถคัดลอกไฟล์ฟอนต์ที่แตกไว้ มาวางไว้ที่ folder นี้ได้เลย เมื่อเข้าสู่การ Add Fonts

คลิกเลือก Drives ที่ทำการเก็บฟอนต์ ที่แตกไว้ จากรูปจะเก็บไฟล์ไว้ที่ D:_temp\Font Files
คลิกเลือก Folder Font Files จากนั้นรอให้โปรแกรมอ่านและแสดง font ในช่อง List of fonts

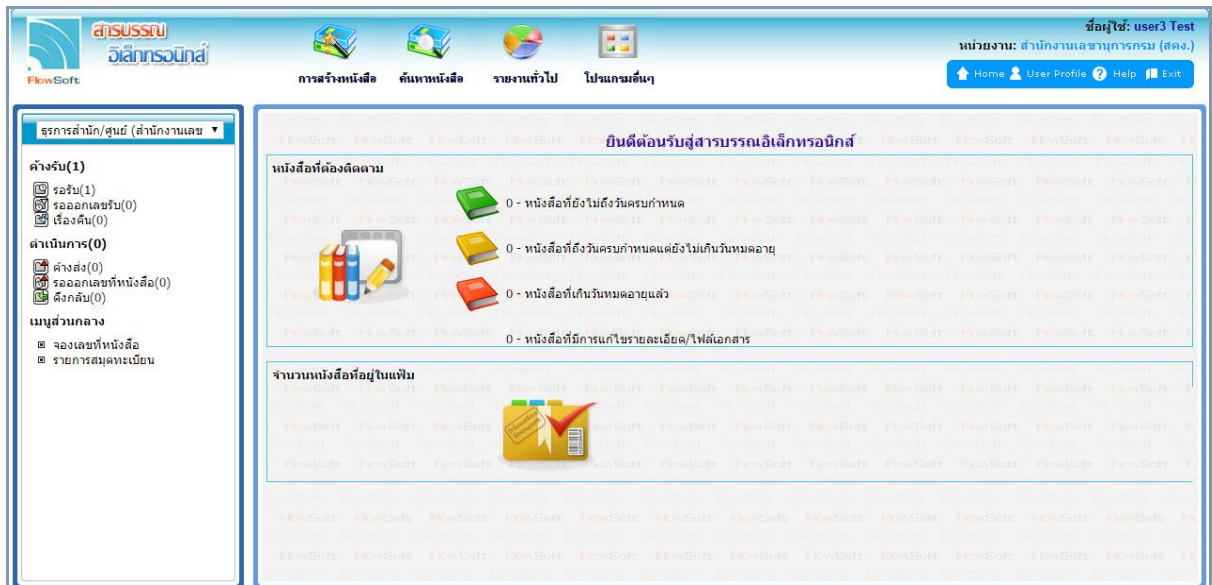



คลิกเลือกปุ่ม Select All

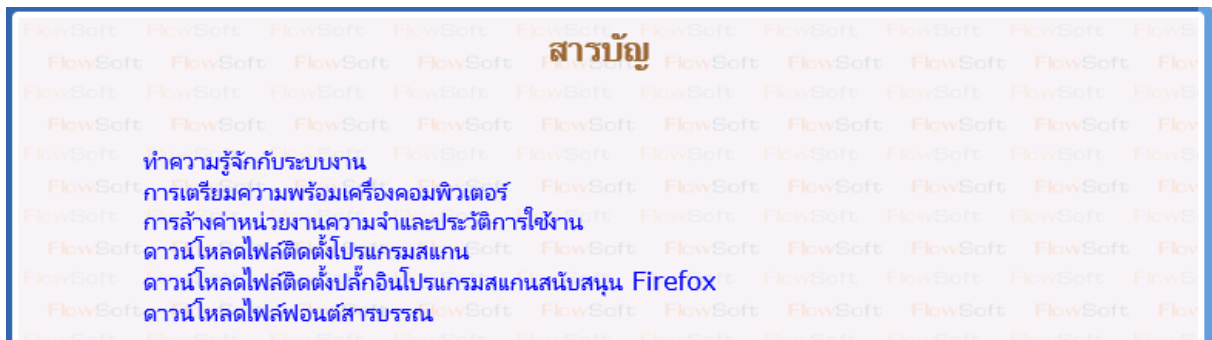
คลิกเลือกปุ่ม OK เพื่อทำการติดตั้ง Font

การ Download และ ติดตั้ง โปรแกรมสแกนภาพเอกสาร

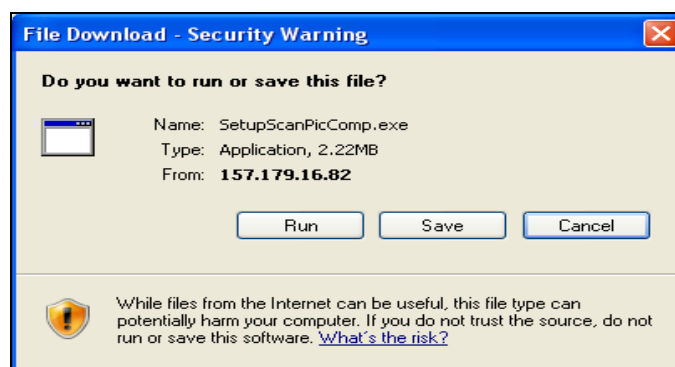
เข้าสู่ระบบงานสารบรรณอิเล็กทรอนิกส์ ระบบแสดงหน้าจอ ดังรูป




คลิกที่  ด้านขวาบน ระบบแสดงหน้าจอ ดังรูป



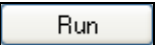
คลิกที่ **ดาวน์โหลดไฟล์ติดตั้งโปรแกรมสแกน** แสดงหน้าจอ ดังรูป

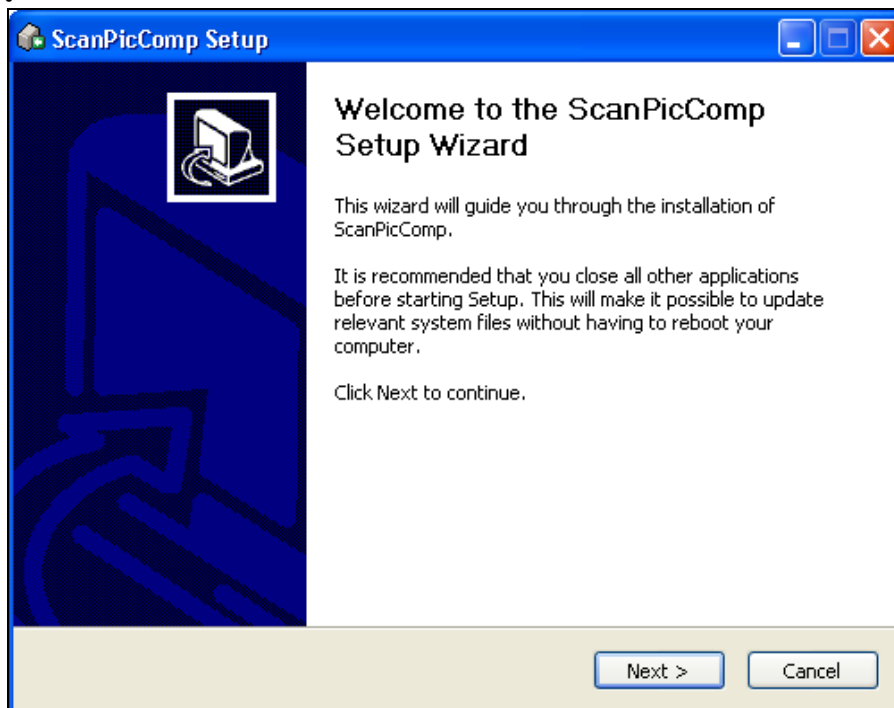


หมายเหตุ ก่อนการติดตั้งโปรแกรมสแกนภาพเอกสาร ต้องปิด Browser ทั้งหมดก่อนทุกครั้ง

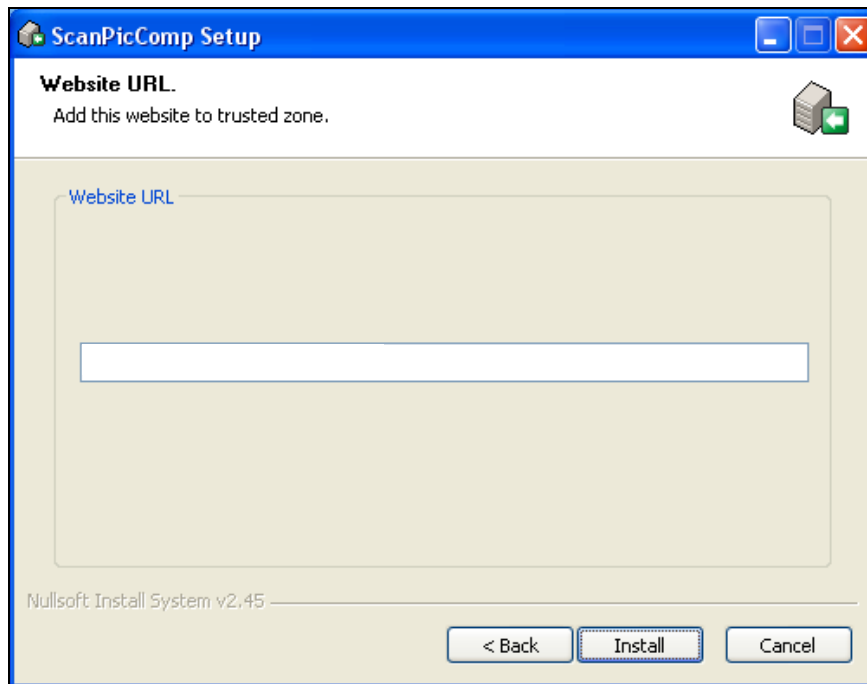
คลิกปุ่ม  เพื่อทำการ Download และ ติดตั้ง โปรแกรมสแกนภาพเอกสาร แสดงหน้าจอ ดังรูป



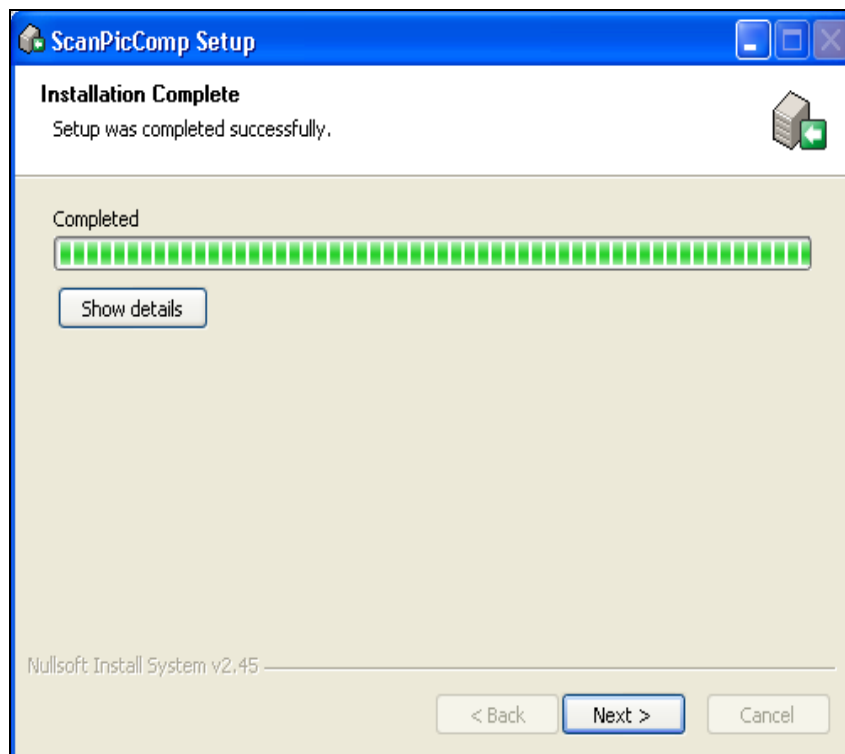
คลิกปุ่ม  เพื่อทำการ Download และ ติดตั้ง โปรแกรมสแกนภาพเอกสาร แสดงหน้าจอ ดังรูป



คลิกปุ่ม **Next >** เพื่อทำการ Download และ ติดตั้ง โปรแกรมสแกนภาพเอกสาร แสดง หน้าจอ ดังรูป



คลิกปุ่ม **Install** เพื่อทำการ Download และ ติดตั้ง โปรแกรมสแกนภาพเอกสาร แสดง หน้าจอ ดังรูป



คลิกปุ่ม เพื่อทำการ Download และ ติดตั้ง โปรแกรมสแกนภาพเอกสาร แสดง หน้าจอ ดังรูป



คลิกปุ่ม เพื่อทำการ Download และ ติดตั้งโปรแกรมสแกนภาพเอกสารเสร็จสมบูรณ์